

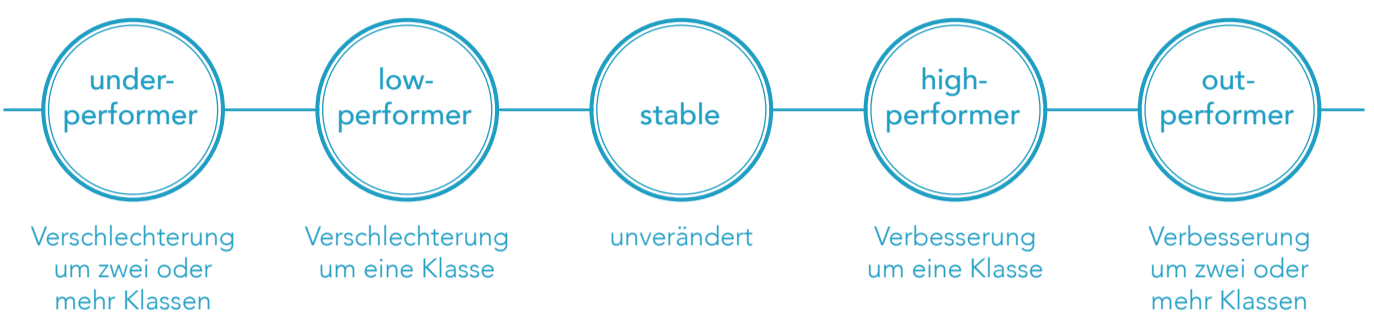
# Die deutsche Automobilzulieferindustrie im internationalen Wettbewerb

## Part 1: Wachstum



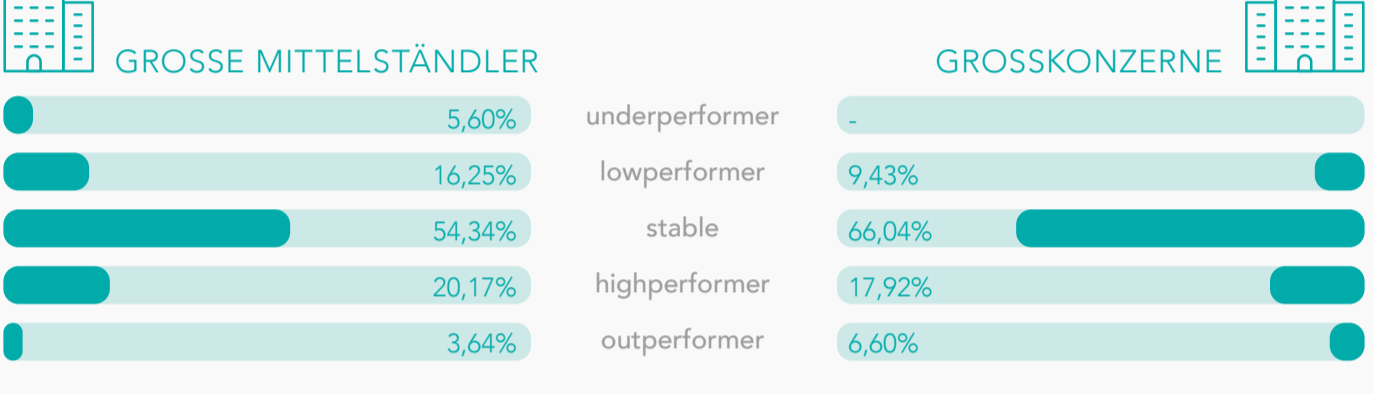
### Definition

Die Variable **Wachstum** ist abgeleitet von der Veränderung der Unternehmensgröße im **Zeitraum von 2010 bis 2020**. Dabei wurden die jeweiligen Jahresumsatzergebnisse, die Mitarbeiterzahlen und die Anzahl der Standorte der Unternehmen berücksichtigt (Tochtergesellschaften, Niederlassungen und Betriebsstätten). Darauf basierend wurden **jeweils 5 Größenklassen** der Unternehmen für den entsprechenden Zeitabschnitt gebildet und dann deren Veränderung beim jeweiligen Konzern analysiert.

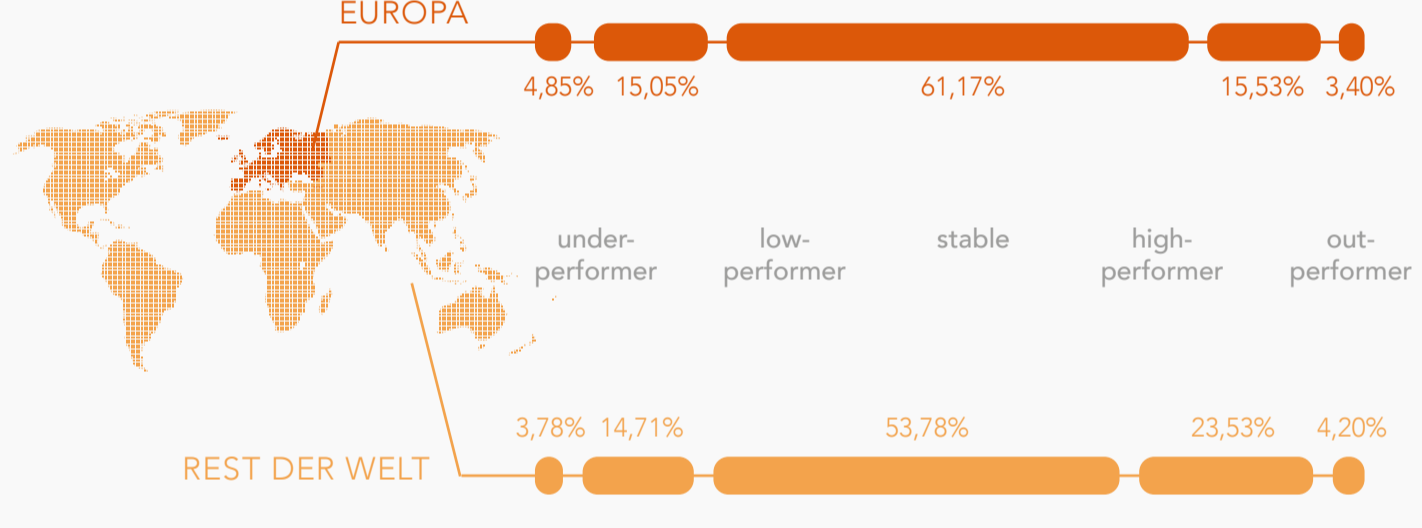


### Große Unternehmen zeigen stabiles Wachstum

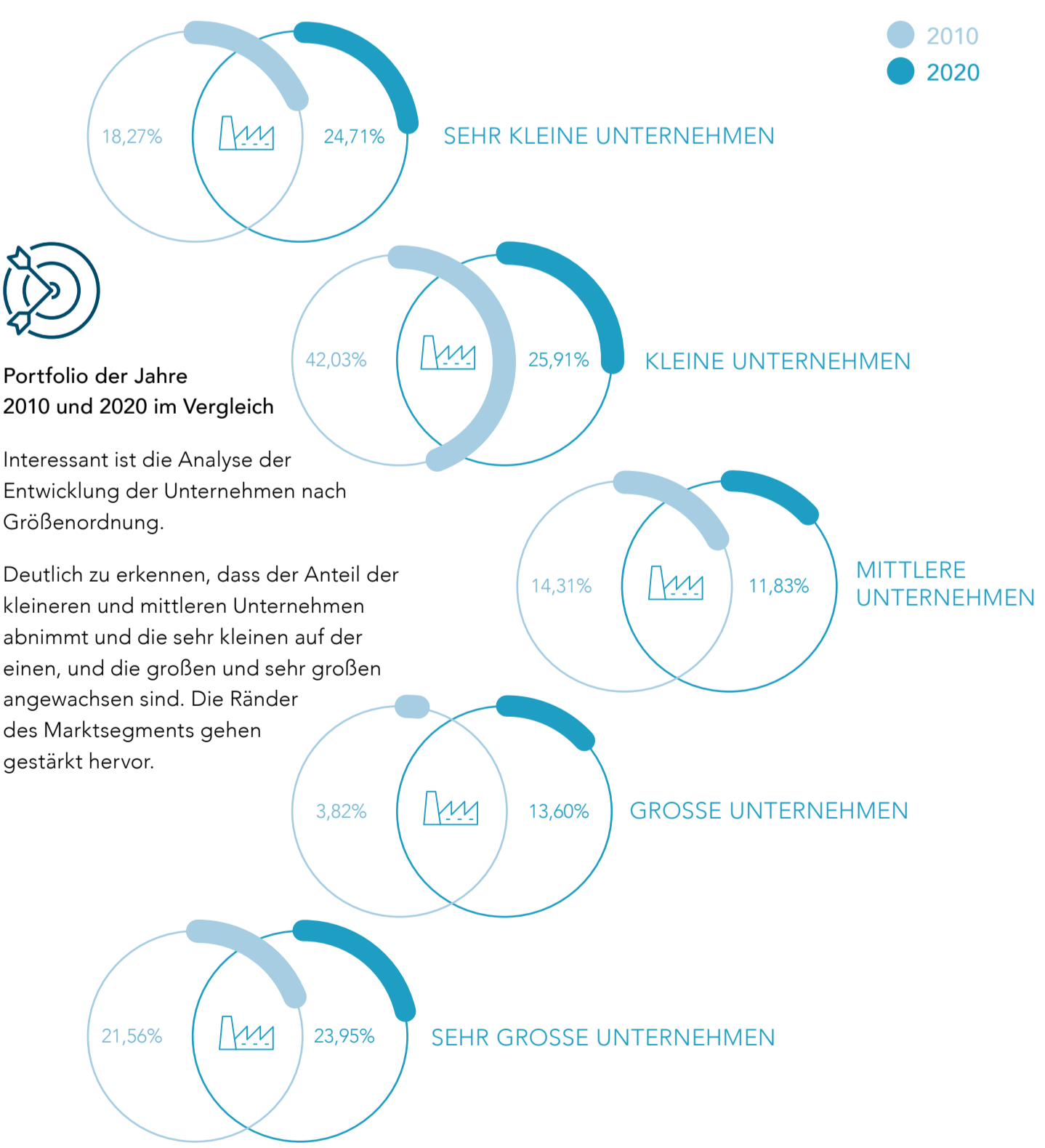
Entwicklung von 2010 bis 2020



Die großen Unternehmen weisen ein stabiles Wachstum aus. Im Detail betrachtet zeigt sich jedoch, dass der Trend bei den Großkonzernen deutlich höher ist als bei den großen Mittelständlern und hier auch nicht jedes gleich partizipiert – jedes fünfte Unternehmen zeigt einen unterdurchschnittlichen Zuwachs aus.



### Mittelständisches Marktsegment an Rändern gestärkt



Portfolio der Jahre 2010 und 2020 im Vergleich

Interessant ist die Analyse der Entwicklung der Unternehmen nach Größenordnung.

Deutlich zu erkennen, dass der Anteil der kleineren und mittleren Unternehmen abnimmt und die sehr kleinen auf der einen, und die großen und sehr großen angewachsen sind. Die Ränder des Marktsegments gehen gestärkt hervor.